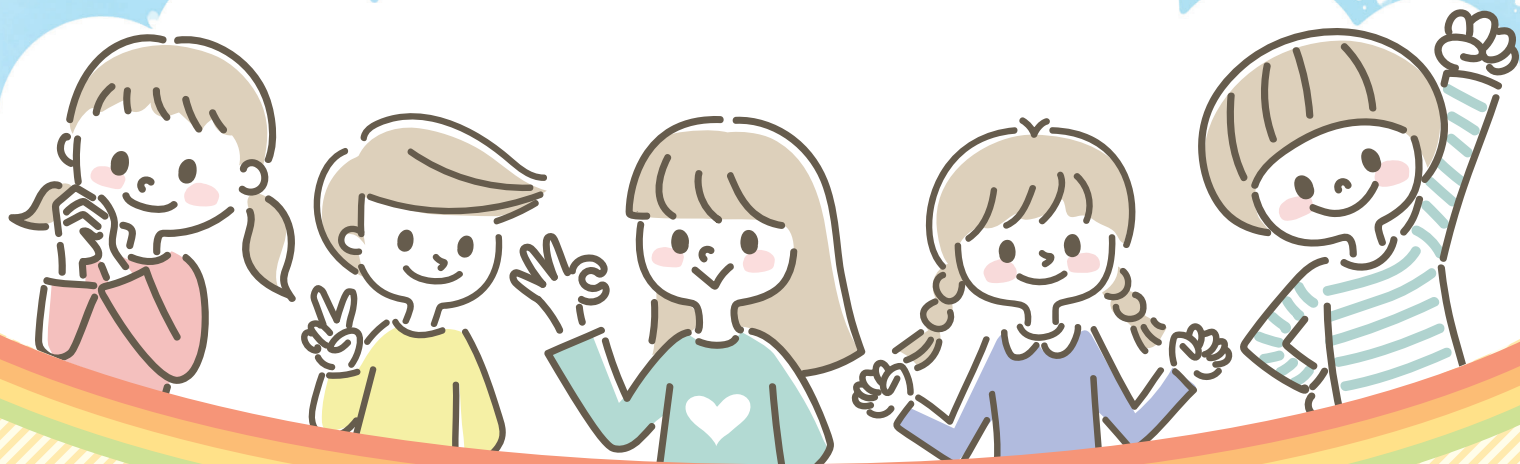


自分らしく、あなたらしく 「ありのまま」生きるとは

令和 **3**年**10**月 **1**日 Fri. 10:00 ~ 11:00
18:00 ~ 19:00

参加費
無料

開催方法
zoom



お母さんの、「それでいい」を伝え続けるばなな先生と、発達障害や繊細な気質を持っている人の「ありのまま」を発信している遠藤千尋によるコラボセミナーを開催します！
不登校を経験した当事者と、学校現場で教育者だった当事者、ともに一人ひとりの「ありのまま」を伝えている発信者です。聴いて下さる方の心が軽くなる、出口が見つかる、入り口が見つかる、そんなキッカケになればと思います。

講師：遠藤千尋

(株式会社健生 / Kensei 療育 .net)

発達障害コミュニケーション指導者 / 当事者
株式会社健生 ソーシャルビジネス事業部 事業部長



自身も発達障害の特性を持つ放課後等デイサービスの開業コンサルタントです。
感受性と共感性が高く、組織や人間関係における本質的な課題の発見と、解決に向けた提案を得意としています。自身が高校時代に不登校を経験し、その後社会との関わり、接点をどのように持っていたか、発達障害の当事者としての強みを活かした生き方を伝えるべく、オンライン療育 BRUSH を事業化。
開業コンサルティングのみならず、現在は放課後等デイサービス事業所の直接的な支援を軸に、コンサルティングを行っています。

講師：ばなな先生

(よかよか学院)

よかよか学院校長あり方スクール創始者



児童文学作家でもあり元小学校教諭の大人気講師。
現役の教諭時代に小学生の自己肯定感の低さに悩み、自分を好きになる教科「自分科」かかりのじかん」を考案。
鋭い視点と観察力で本質を見抜き、人の才能や自分らしさを見立て「それでいい」と承認する。
全国各地で開催しているお話会や講座、執筆活動を通して子どもから大人まですべての人に「それでいい」を伝え続けている。

お申し込み方法

公式 LINE へご登録後、
「セミナー」と
メッセージを送信下さい！



株式会社 健 生 **KENSEI**
<https://kensei-fukushi.jp/>

TEL 022-216-2332

〒980-0004 宮城県仙台市青葉区宮町 3-5-20 KENSEI-BLDG